

## Maison à Soissons (02200)



835 000 €

Honoraires agence à charge vendeur

### Informations

Ville : Soissons

Région : Hauts-de-France

Mandat : 12663

Type : Maison

Surface : 400 m<sup>2</sup>

Terrain : 707 m<sup>2</sup>

Pièces : 12

Chambres : 4

Terrasse : 1

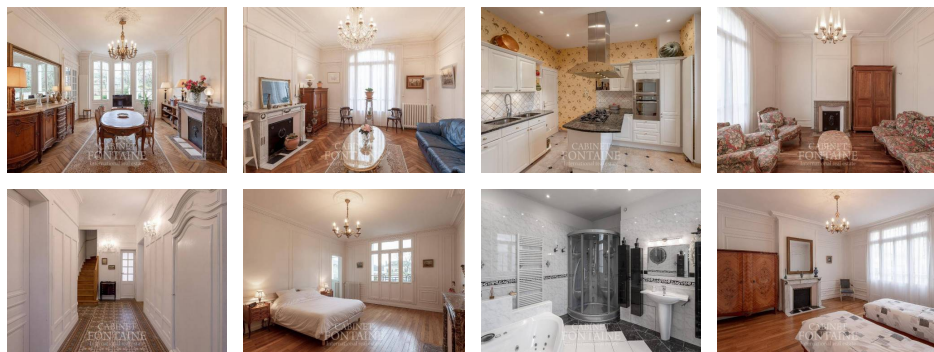
Salle de bain : 1

Salle de douche : 1

Toilettes : 3

### Diagnostic énergétique

Diagnostic en cours de réalisation ou non-applicable.



Hyper centre Soissons, élégant hôtel particulier bénéficiant d'une surface habitable de 400 m<sup>2</sup> environ sur son clos de 707 m<sup>2</sup>. Les façades en pierre sculptée, rénovées récemment offre un incomparable cachet à cet immeuble de caractère du 19e siècle. En son intérieur, une restauration soignée a su préserver de beaux éléments d'origine tel que des parquets massifs à bâtons rompus, des carreaux de ciment, rosaces et corniches, cheminées de marbre. Actuellement divisé en trois logements, ce bien propose différentes possibilités, telles que conserver les locataires en place et occuper l'habitation principale, le réaménager en une seule habitation. Le logement actuel propose en sa partie jour, un grand hall d'entrée, une cuisine indépendante de 13 m<sup>2</sup> entièrement équipée avec accès terrasse donnant sur le jardin clos de murs, un salon séjour traversant de 52 m<sup>2</sup> baigné de lumière, et une chambre de 18 m<sup>2</sup>. L'étage s'articule autour d'un grand palier desservant une suite parentale de 44 m<sup>2</sup> avec dressing et salle de bain, de deux chambres de 17 et 22 m<sup>2</sup> et d'une salle d'eau avec w-c. Les deux autres appartements loués cumulent environ 150 m<sup>2</sup> habitables bénéficiant d'un rapport annuel confortable. Ce bien dispose également d'un sous-sol de 95 m<sup>2</sup>, d'un garage avec porte motorisée de 40 m<sup>2</sup>, d'une cour avec parking extérieur sur la façade avant clos par sa haute grille en fer forgé. Visiophone, portail motorisé. Ses vastes volumes, son charme, son jardin et son emplacement au cœur de Soissons font de cette élégante demeure, le bien idéal

pour une famille nombreuse, l'exercice d'une profession libérale ou d'une activité locative ou  
touristique. Contact : Laetitia MORELLE-HANRYON 06 09 02 53 35  
mhlaetitia@cabinetfontaine.eu REF 12663.